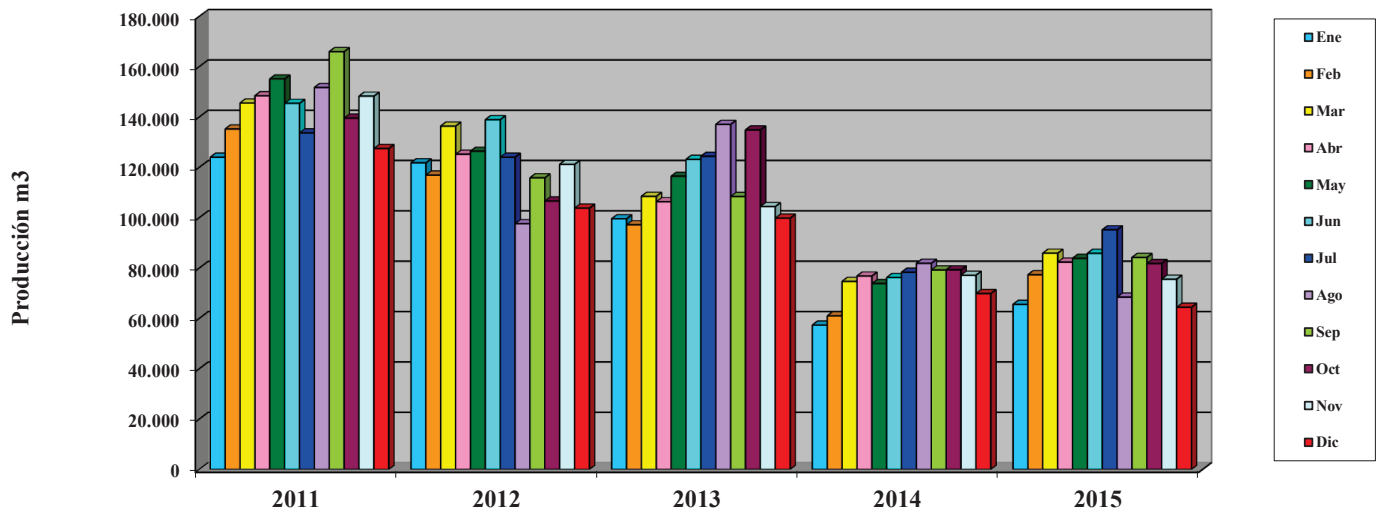




**Comparación de la Producción de Miembros  
2011, 2012, 2013, 2014 y 2015  
Región: CABA Sur y GBA SUR  
Actualizado a: Diciembre 2015**



	Ene	Feb	Mar	Abr	May	Jun	Jul	Ago	Sep	Oct	Nov	Dic	Totales
2011	124.012	135.211	145.528	148.432	155.107	145.394	133.667	151.693	165.932	139.564	148.238	127.450	1.720.228
2012	121.775	116.918	136.368	125.181	126.382	138.916	124.017	97.574	115.814	106.629	121.164	103.779	1.434.517
2013	99.550	97.167	108.473	106.304	116.441	123.155	124.350	137.031	108.392	134.856	104.383	99.814	1.359.916
2014	57.332	60.986	74.668	76.800	73.817	76.208	78.322	81.858	79.228	79.288	77.125	69.881	885.513
2015	65.553	77.320	85.864	82.317	83.848	85.830	95.176	68.466	84.190	81.809	75.553	64.395	950.321

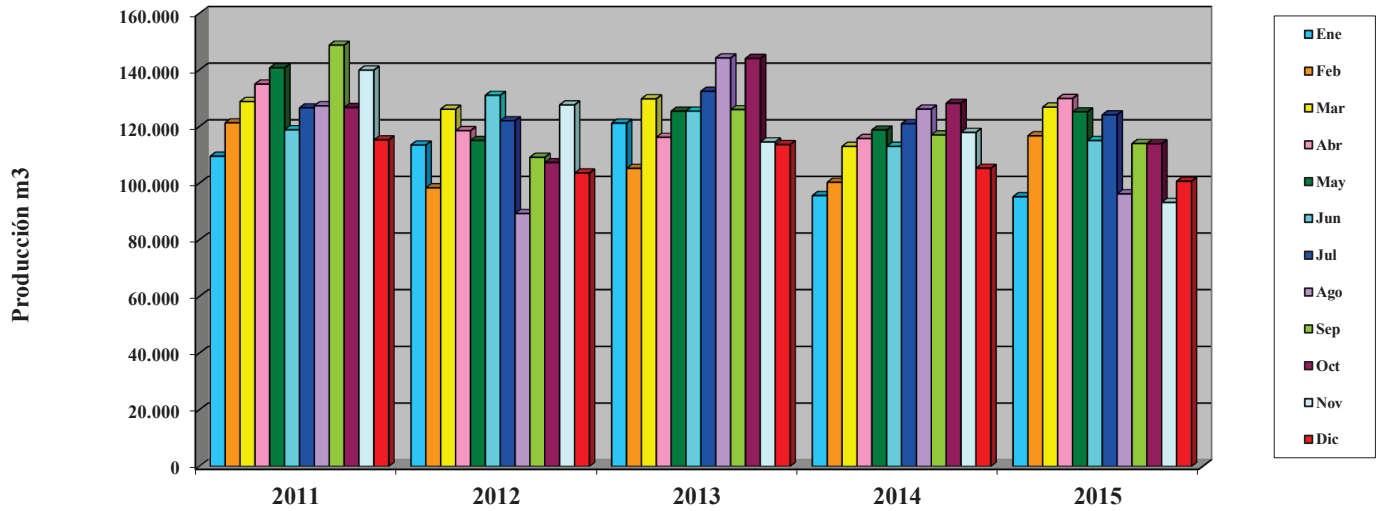


**Miembros Activos Región CABA Sur - GBA SUR**

Camco SA  
CARBE SA  
Cementos Avellaneda - Div H° E° S.A.  
Cemex Argentina SA  
Dacomat S.A.  
Horba S.A.  
HORMICOVA SA  
Hormigonera Platense S.A.  
OCSA SA



**Comparación de la Producción de Miembros  
2011, 2012, 2013, 2014 y 2015**  
**Región: CABA Norte y GBA Norte**  
Actualizado a: Diciembre 2015



	Ene	Feb	Mar	Abr	May	Jun	Jul	Ago	Sep	Oct	Nov	Dic	Totales
2011	109.522	121.309	128.818	134.982	140.740	118.867	126.594	127.327	148.732	126.757	139.918	115.300	<b>1.538.866</b>
2012	113.465	98.379	126.139	118.548	115.105	131.018	122.044	89.265	109.146	107.296	127.623	103.591	<b>1.361.619</b>
2013	121.189	105.226	129.778	116.193	125.425	125.448	132.421	144.223	125.965	144.045	114.542	113.626	<b>1.498.081</b>
2014	95.622	100.291	112.988	115.769	118.776	113.008	121.016	126.152	117.036	128.242	117.922	105.272	<b>1.372.094</b>
2015	95.214	116.733	126.864	129.917	125.196	115.085	124.123	96.216	113.991	113.945	93.202	100.674	<b>1.351.160</b>

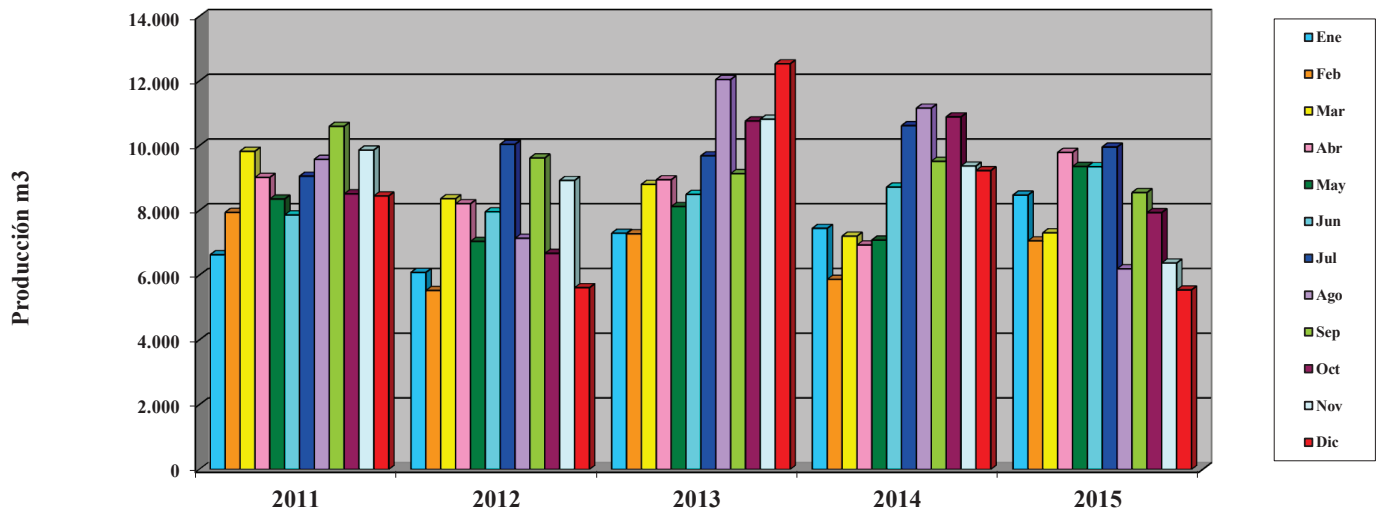


**Miembros Activos CABA Norte y GBA Norte**

C&E Construcciones SA  
Cemax S.A.  
Horcrisa S.A.  
Ing. Casas SA  
LOMA NEGRA SA  
Materiales San Fernando S.A.  
MAVI CONSTRUCCIONES SA  
REDIMAT SA  
Shap S.A.



**Comparación de la Producción de Miembros  
2011, 2012, 2013, 2014 y 2015**  
**Región: Pcia Bs As Norte**  
Actualizado a: Diciembre 2015



	Ene	Feb	Mar	Abr	May	Jun	Jul	Ago	Sep	Oct	Nov	Dic	Totales
2011	6.633	7.939	9.828	9.021	8.354	7.862	9.057	9.580	10.597	8.513	9.867	8.449	<b>105.700</b>
2012	6.085	5.527	8.363	8.208	7.044	7.958	10.043	7.139	9.623	6.676	8.926	5.613	<b>91.205</b>
2013	7.296	7.277	8.804	8.948	8.119	8.495	9.687	12.044	9.138	10.764	10.819	12.529	<b>113.920</b>
2014	7.447	5.872	7.205	6.933	7.085	8.722	10.621	11.161	9.519	10.890	9.371	9.232	<b>104.058</b>
2015	8.475	7.059	7.309	9.793	9.359	9.351	9.960	6.196	8.551	7.933	6.375	5.543	<b>95.904</b>

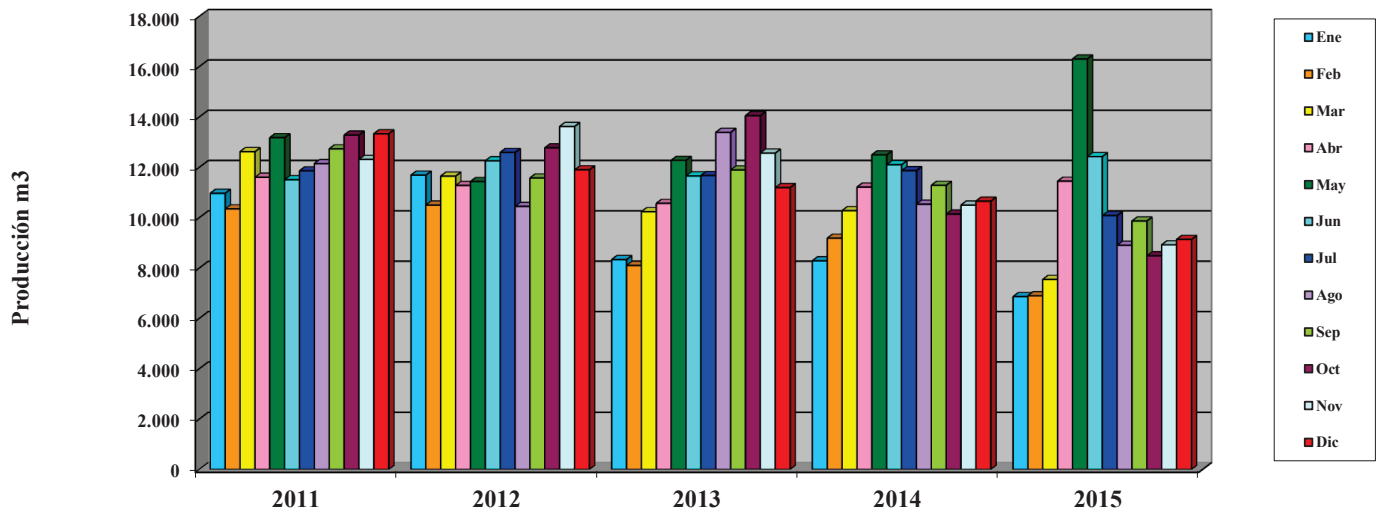


**Miembros Activos Pcia Bs As Norte**

Cimentar S.R.L.  
ErectionConst  
Horlit S.R.L.  
Transir S.R.L.



**Comparación de la Producción de Miembros  
2011, 2012, 2013, 2014 y 2015**  
**Región: MARDEL, Gesell, Pinamar**  
Actualizado a: Diciembre 2015



	Ene	Feb	Mar	Abr	May	Jun	Jul	Ago	Sep	Oct	Nov	Dic	Totales
2011	10.967	10.347	12.619	11.605	13.178	11.505	11.859	12.147	12.732	13.279	12.311	13.331	145.880
2012	11.688	10.501	11.649	11.279	11.433	12.257	12.590	10.445	11.575	12.773	13.621	11.901	141.712
2013	8.336	8.102	10.234	10.567	12.275	11.656	11.674	13.387	11.894	14.054	12.563	11.196	135.938
2014	8.286	9.183	10.276	11.212	12.495	12.102	11.870	10.535	11.284	10.146	10.500	10.656	128.545
2015	6.862	6.897	7.545	11.447	16.305	12.424	10.084	8.901	9.866	8.486	8.919	9.135	116.871

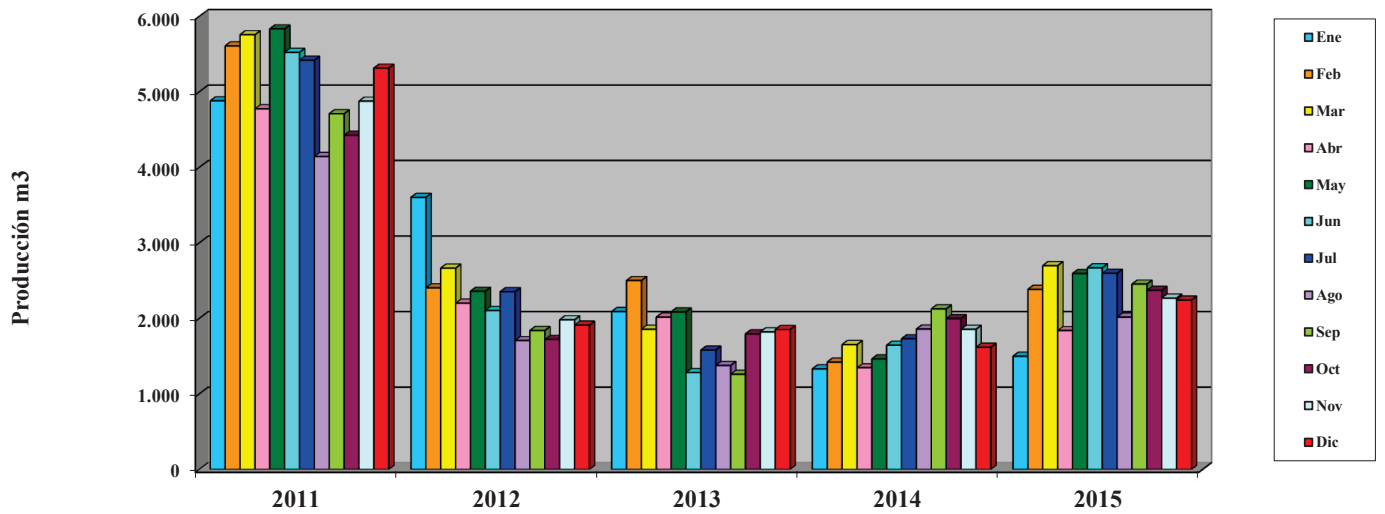


**Miembros Activos MDQ, Gesell y Pinamar**

Coarco S.A.  
De Vito y CIA.  
Imepho S.A.  
Nivel srl



**Comparación de la Producción de Miembros  
2011, 2012, 2013, 2014 y 2015**  
**Región: Pcia Bs As Sur**  
Actualizado a: Diciembre 2015



	Ene	Feb	Mar	Abr	May	Jun	Jul	Ago	Sep	Oct	Nov	Dic	Totales
2011	4.880	5.607	5.755	4.774	5.833	5.522	5.418	4.143	4.709	4.425	4.875	5.313	61.254
2012	3.602	2.404	2.665	2.201	2.359	2.104	2.353	1.706	1.839	1.720	1.980	1.910	26.843
2013	2.090	2.501	1.856	2.016	2.086	1.282	1.580	1.376	1.260	1.795	1.820	1.852	21.514
2014	1.331	1.421	1.652	1.346	1.463	1.644	1.730	1.858	2.125	1.997	1.855	1.617	20.039
2015	1.499	2.384	2.698	1.838	2.593	2.670	2.597	2.016	2.453	2.371	2.268	2.242	27.629

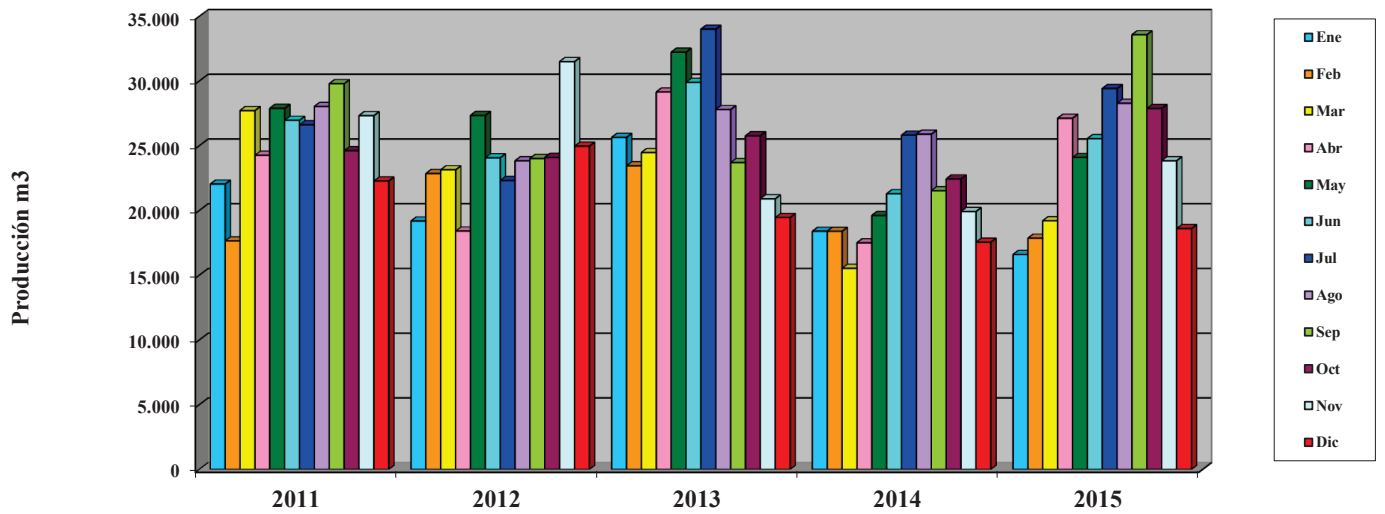


**Miembros Activos Pcia Bs As Sur**  
Markal Hormigonera S.A.  
Proinco S.A.  
Tanmix S.R.L.



ASOCIACION  
ARGENTINA del  
HORMIGON  
ELABORADO

**Comparación de la Producción de Miembros  
2011, 2012, 2013, 2014 y 2015**  
**Región: Chaco, Corrientes y Misiones.**  
Actualizado a: Diciembre 2015



	Ene	Feb	Mar	Abr	May	Jun	Jul	Ago	Sep	Oct	Nov	Dic	Totales
2011	22.037	17.646	27.716	24.261	27.891	26.963	26.621	28.035	29.789	24.624	27.321	22.277	305.181
2012	19.181	22.849	23.139	18.406	27.344	24.069	22.321	23.836	24.014	24.098	31.497	24.970	285.724
2013	25.644	23.451	24.474	29.152	32.223	29.894	33.999	27.791	23.696	25.766	20.901	19.454	316.445
2014	18.393	18.391	15.530	17.506	19.617	21.293	25.818	25.891	21.523	22.436	19.917	17.547	243.862
2015	16.598	17.856	19.205	27.122	24.094	25.549	29.416	28.276	33.573	27.882	23.840	18.600	292.011



ASOCIACION  
ARGENTINA del  
HORMIGON  
ELABORADO

**Miembros Activos Región Chaco, Corrientes y Misiones**

*Ayamix Hormigones*

*DOTRHE SA*

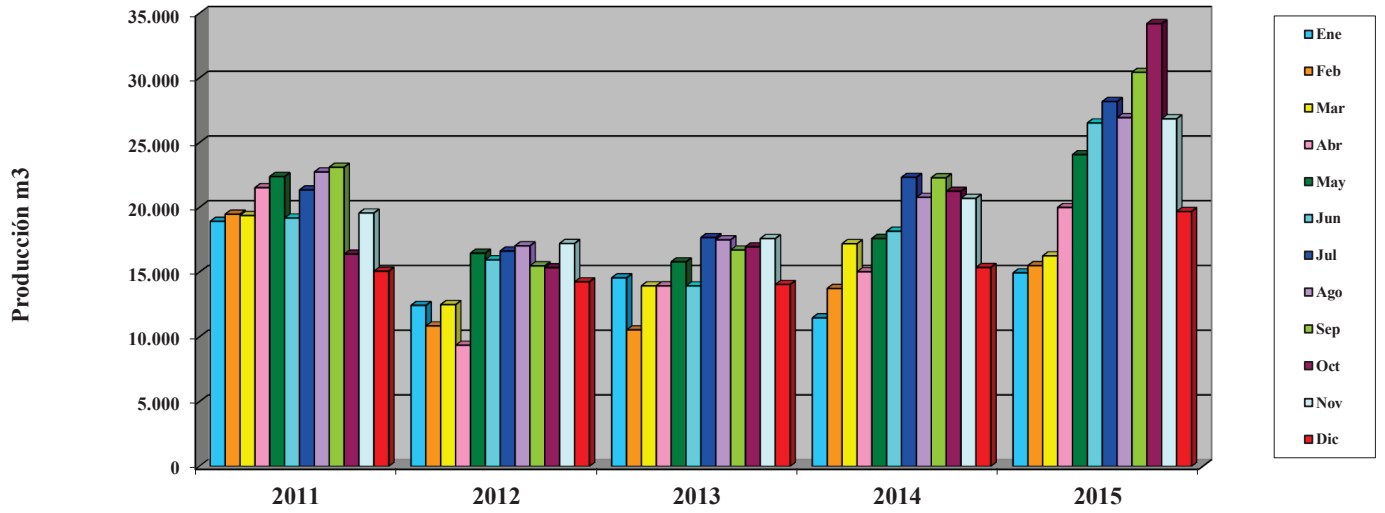
*Hormi S.A.*

*Hormigonera El Nochero S.A.*

*Nelson Melli Construcciones SA*



**Comparación de la Producción de Miembros  
2011, 2012, 2013, 2014 y 2015**  
**Región: Salta, Jujuy, Sgo del Estero y Tucuman**  
Actualizado a: Diciembre 2015



	Ene	Feb	Mar	Abr	May	Jun	Jul	Ago	Sep	Oct	Nov	Dic	Totales
2011	18.929	19.479	19.378	21.524	22.388	19.180	21.353	22.741	23.105	16.398	19.569	15.075	239.119
2012	12.435	10.846	12.494	9.356	16.472	15.962	16.636	17.033	15.487	15.343	17.219	14.258	173.541
2013	14.564	10.543	13.939	13.945	15.800	13.937	17.676	17.502	16.714	16.961	17.592	14.049	183.222
2014	11.472	13.742	17.197	15.031	17.602	18.159	22.327	20.781	22.295	21.252	20.703	15.369	215.930
2015	14.946	15.508	16.257	19.995	24.077	26.523	28.179	26.943	30.436	34.198	26.847	19.685	283.594



**Miembros Activos Región Salta, Jujuy, Sgo del Estero y Tucumán**

AB Construcciones SRL

Agi Construcciones S.R.L.

HORMECO SRL

HORMIXA DE ZARIF MARCELO

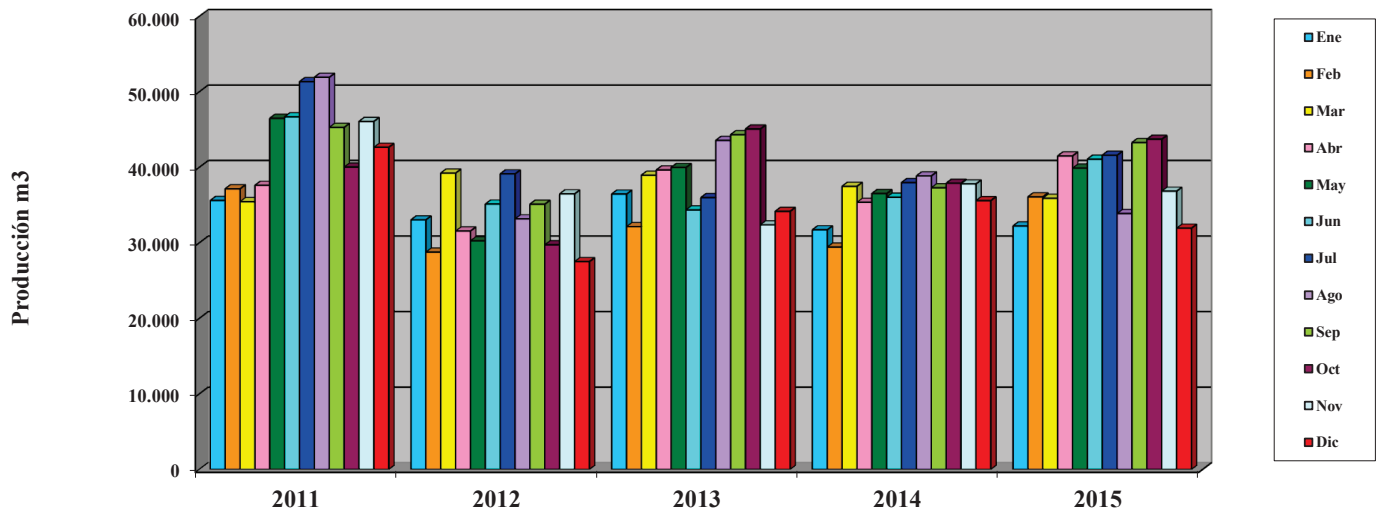
Lo Bruno Estructuras



### Comparación de la Producción de Miembros 2011, 2012, 2013, 2014 y 2015

Región: Sta Fe

Actualizado a: Diciembre 2015



	Ene	Feb	Mar	Abr	May	Jun	Jul	Ago	Sep	Oct	Nov	Dic	Totales
2011	35.606	37.154	35.450	37.609	46.493	46.678	51.339	51.920	45.284	40.036	46.070	42.648	516.287
2012	33.042	28.771	39.230	31.563	30.270	35.126	39.126	33.167	35.113	29.741	36.474	27.514	399.137
2013	36.453	32.143	38.952	39.644	39.975	34.365	35.988	43.559	44.322	45.076	32.380	34.169	457.026
2014	31.722	29.434	37.485	35.365	36.523	36.040	37.983	38.859	37.289	37.891	37.795	35.588	431.974
2015	32.231	36.087	35.893	41.504	39.887	41.082	41.598	33.877	43.273	43.710	36.834	31.938	457.914



#### Miembros Activos Región Santa Fe

Construmix S.A.

CORRALON DELLASANTA SA

EL LADRILLERO

Eliás Yapur S.A.

Hormigones Ricci S.C.

LOMA NEGRA Rosario

Menara Construcciones SA

Sta Fe Materiales S.A.

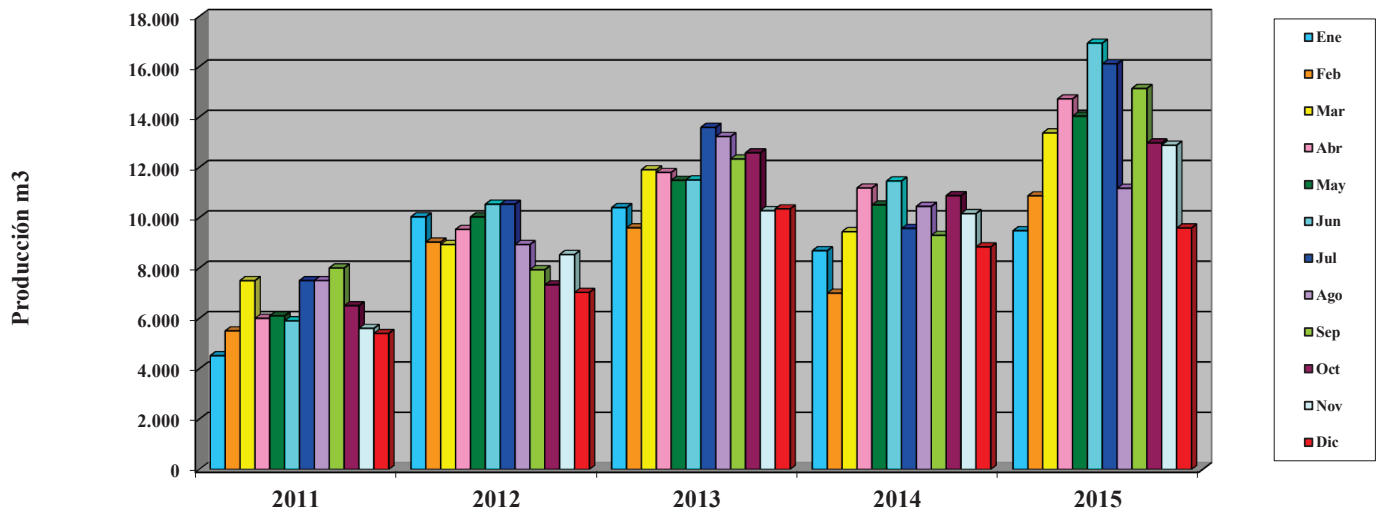
Tebeton S.A.

UNION AGRICOLA DE AVELLANEDA COOP LTDA





**Comparación de la Producción de Miembros  
2011, 2012, 2013, 2014 y 2015**  
**Región: Entre Ríos**  
Actualizado a: Diciembre 2015



	Ene	Feb	Mar	Abr	May	Jun	Jul	Ago	Sep	Oct	Nov	Dic	Totales
2011	4.518	5.500	7.499	6.000	6.100	5.900	7.500	7.500	8.000	6.500	5.600	5.400	76.017
2012	10.032	9.032	8.932	9.532	10.031	10.532	10.532	8.932	7.932	7.332	8.532	7.032	108.383
2013	10.400	9.600	11.901	11.795	11.482	11.498	13.585	13.220	12.330	12.574	10.279	10.346	139.010
2014	8.687	6.997	9.441	11.177	10.502	11.457	9.573	10.449	9.296	10.873	10.160	8.838	117.450
2015	9.481	10.865	13.364	14.716	14.034	16.930	16.110	11.165	15.133	12.968	12.876	9.590	157.232



**Miembros Activos Entre Ríos**

Hormigonera SA

Hormigones Concepcion SRL

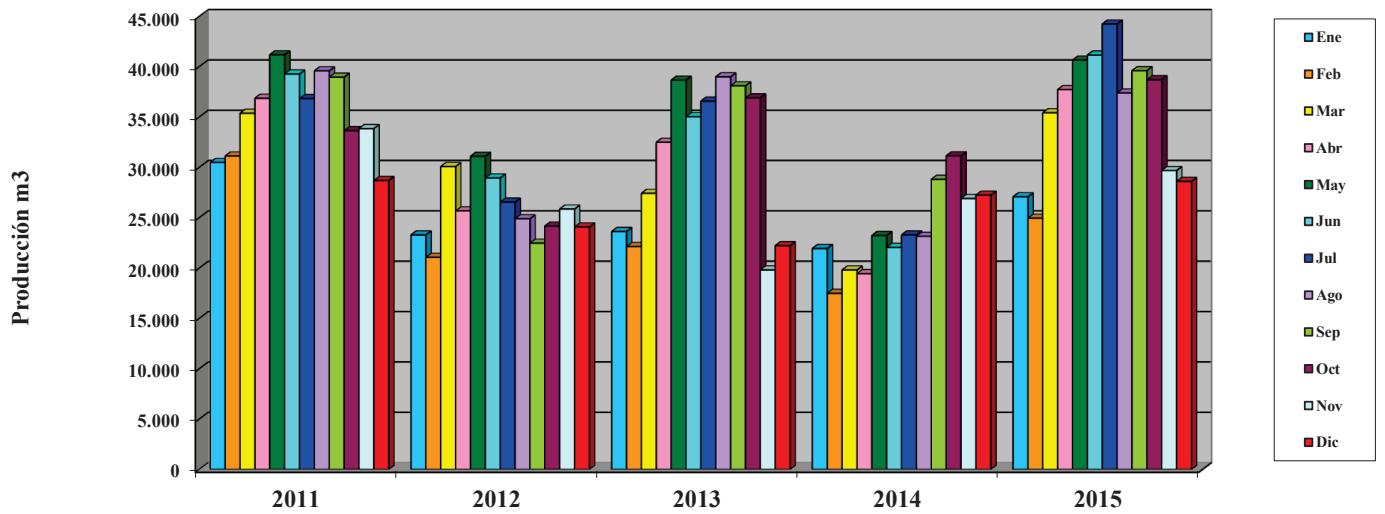
La Agrícola Regional Coop LTDA

Paulina Castro de Demartin e Hijos SRL



ASOCIACION  
ARGENTINA del  
HORMIGON  
ELABORADO

**Comparación de la Producción de Miembros  
2011, 2012, 2013, 2014 y 2015**  
**Región: Córdoba, San Luis, La Pampa**  
Actualizado a: Diciembre 2015



	Ene	Feb	Mar	Abr	May	Jun	Jul	Ago	Sep	Oct	Nov	Dic	Totales
2011	30.480	31.121	35.367	36.859	41.176	39.269	36.825	39.577	38.950	33.641	33.843	28.692	425.800
2012	23.288	21.060	30.070	25.672	31.094	28.934	26.548	24.892	22.464	24.165	25.850	24.078	308.115
2013	23.624	22.124	27.411	32.482	38.653	35.019	36.571	38.987	38.091	36.897	19.806	22.221	371.886
2014	21.942	17.487	19.800	19.436	23.230	22.045	23.286	23.149	28.802	31.136	26.898	27.231	284.442
2015	27.076	24.944	35.411	37.713	40.641	41.150	44.229	37.381	39.593	38.703	29.677	28.597	425.115



ASOCIACION  
ARGENTINA del  
HORMIGON  
ELABORADO

**Miembros Activos Córdoba, San Luis, La Pampa.**

*Alubry San Luis S.A.*

*Contimix S.A.*

*HORPAS (de Serving S.R.L.)*

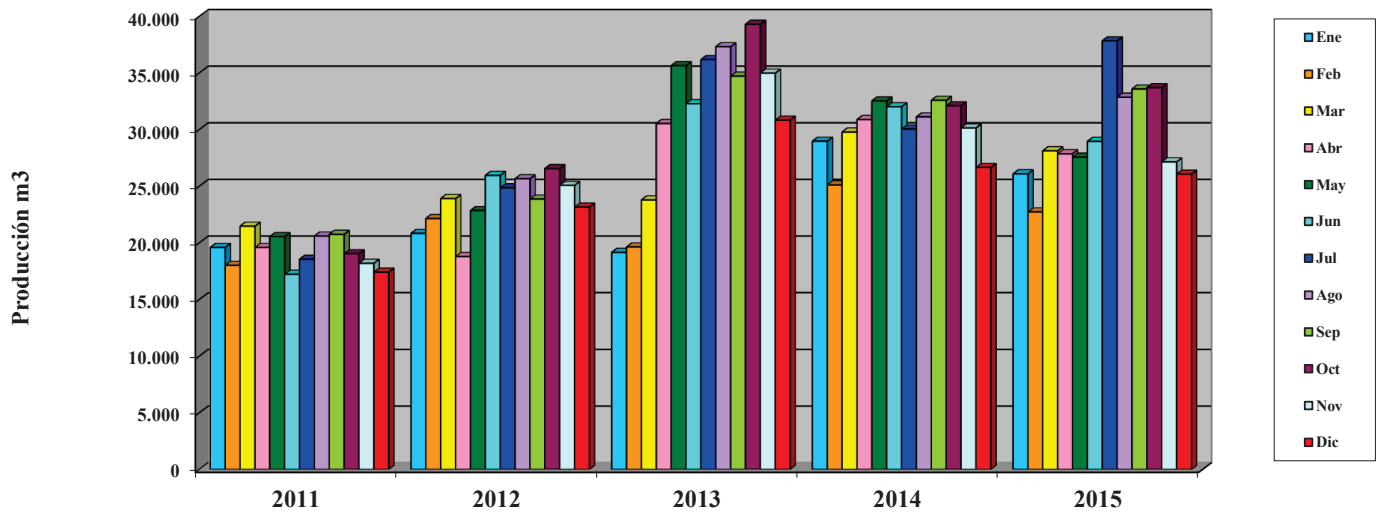
*Incoser SA*

*La Marchesina S.R.L.*

*Marinelli S.A.*



**Comparación de la Producción de Miembros  
2011, 2012, 2013, 2014 y 2015  
Región: San Juan & Mendoza  
Actualizado a: Diciembre 2015**



	Ene	Feb	Mar	Abr	May	Jun	Jul	Ago	Sep	Oct	Nov	Dic	Totales
2011	19.590	18.011	21.465	19.590	20.546	17.221	18.549	20.596	20.747	19.036	18.191	17.414	230.956
2012	20.833	22.152	23.909	18.785	22.853	25.953	24.857	25.655	23.862	26.553	25.071	23.150	283.633
2013	19.156	19.635	23.784	30.533	35.638	32.276	36.172	37.308	34.717	39.291	34.979	30.828	374.317
2014	28.968	25.107	29.780	30.880	32.525	32.009	30.043	31.113	32.579	32.093	30.138	26.650	361.885
2015	26.088	22.724	28.121	27.861	27.559	28.951	37.826	32.856	33.576	33.701	27.142	26.064	352.469

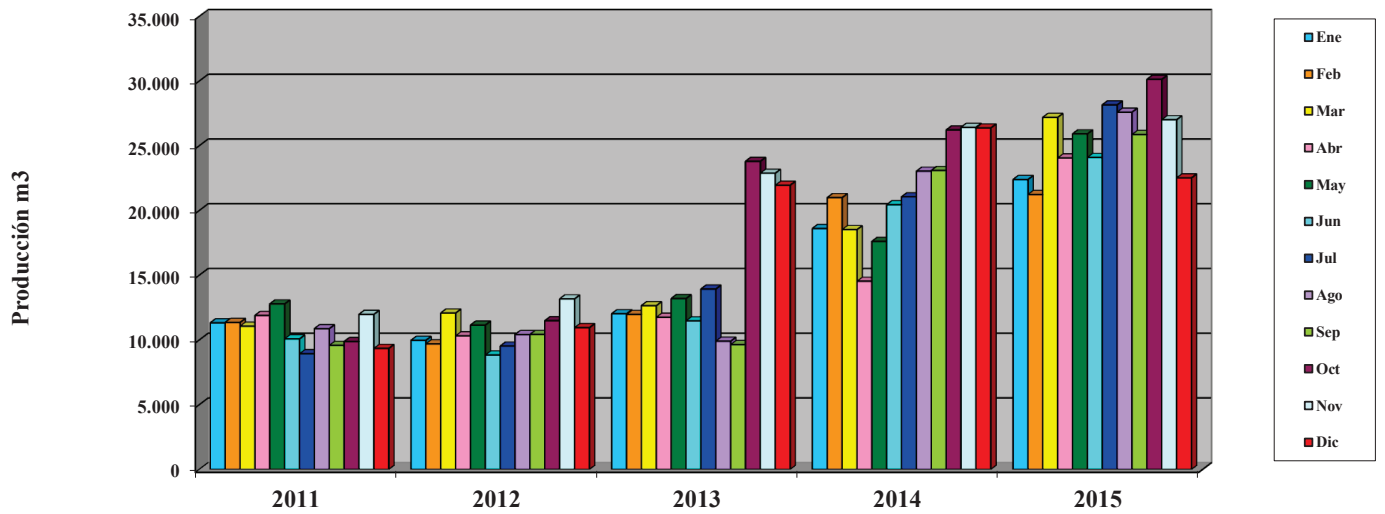


**Miembros Activos Región San Juan & Mendoza**

COMPACTO SA  
CONCREMIX SA  
HORMIMAC SA (Palumbo)  
Hormirap S.A.  
Hormiserv S.R.L.  
Premix SA



**Comparación de la Producción de Miembros  
2011, 2012, 2013, 2014 y 2015  
Región: Neuquen & R Negro  
Actualizado a: Diciembre 2015**



	Ene	Feb	Mar	Abr	May	Jun	Jul	Ago	Sep	Oct	Nov	Dic	Totales
2011	11.323	11.351	11.061	11.892	12.781	10.079	8.933	10.869	9.578	9.873	11.973	9.344	129.057
2012	9.968	9.699	12.075	10.317	11.145	8.834	9.523	10.415	10.421	11.482	13.168	10.950	127.997
2013	12.023	11.967	12.646	11.749	13.195	11.471	13.929	9.899	9.637	23.796	22.875	21.946	175.133
2014	18.610	20.990	18.519	14.533	17.606	20.444	21.054	23.028	23.083	26.215	26.419	26.370	256.871
2015	22.389	21.231	27.188	24.057	25.914	24.095	28.154	27.592	25.861	30.121	27.004	22.516	306.122



**Miembros Activos Neuquén y Río Negro**

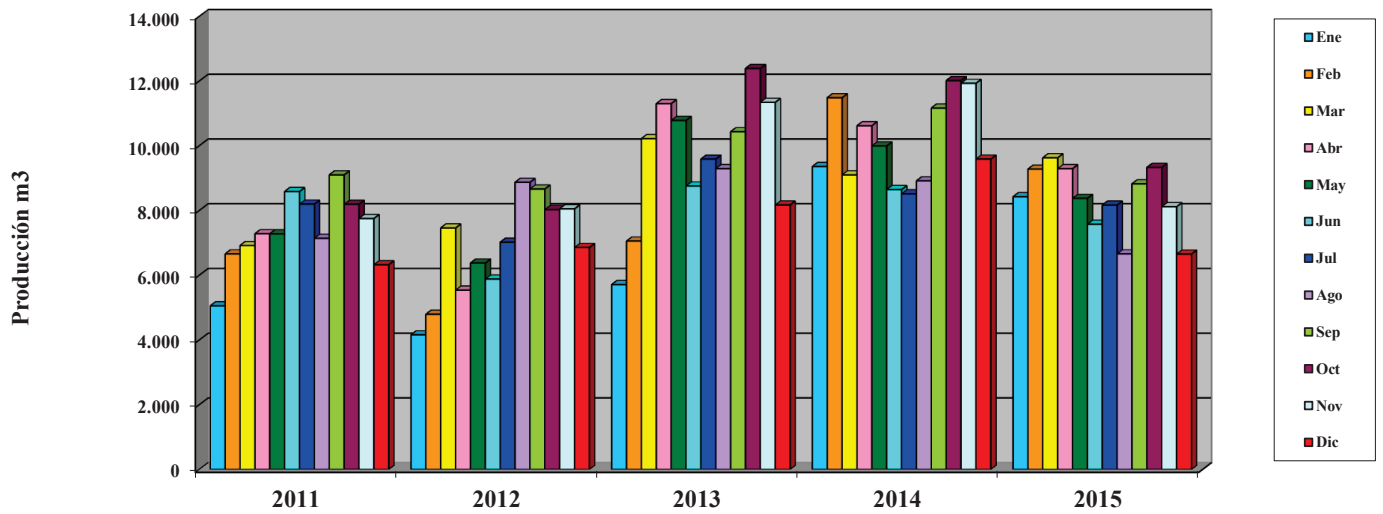
Confluencia S.A.

Hormigonera del Interior S.A.

ÑIRE SRL



**Comparación de la Producción de Miembros  
2011, 2012, 2013, 2014 y 2015  
Región: Chubut & Tdel Fuego  
Actualizado a: Diciembre 2015**



	Ene	Feb	Mar	Abr	May	Jun	Jul	Ago	Sep	Oct	Nov	Dic	Totales
2011	5.053	6.658	6.915	7.281	7.278	8.585	8.196	7.139	9.099	8.192	7.751	6.324	<b>88.471</b>
2012	4.157	4.793	7.460	5.540	6.375	5.880	7.019	8.870	8.662	8.029	8.050	6.856	<b>81.691</b>
2013	5.711	7.054	10.218	11.300	10.781	8.755	9.586	9.291	10.432	12.389	11.341	8.170	<b>115.028</b>
2014	9.357	11.484	9.099	10.617	9.994	8.645	8.514	8.914	11.164	12.013	11.927	9.588	<b>121.316</b>
2015	8.425	9.277	9.627	9.291	8.374	7.573	8.166	6.658	8.823	9.329	8.115	6.652	<b>100.310</b>



**Miembros Activos Región Chubut y Tierra del Fuego**

Const Civiles e Industriales SRL  
El Dorado SRL  
Horneva S.A.  
Juan Adolfo Laffeuillade SA  
Surmix S.R.L.